



Беспроводной презентационный сервер



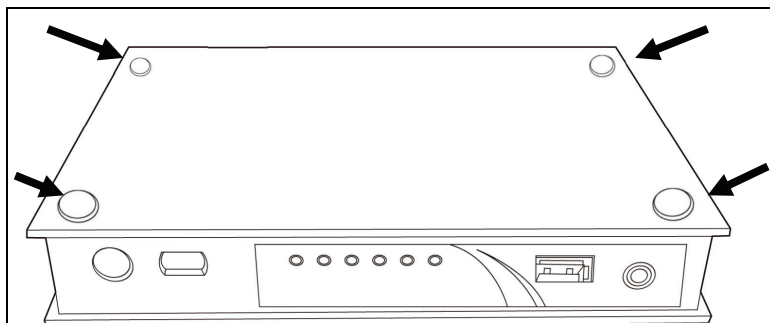
Краткое руководство пользователя

Благодарим Вас за приобретение беспроводного презентационного сервера! Перед тем, как приступить к его использованию, проверьте содержимое упаковки. Если какой-либо компонент из списка, приведенного ниже, отсутствует, обратитесь к продавцу.

Упаковочный лист

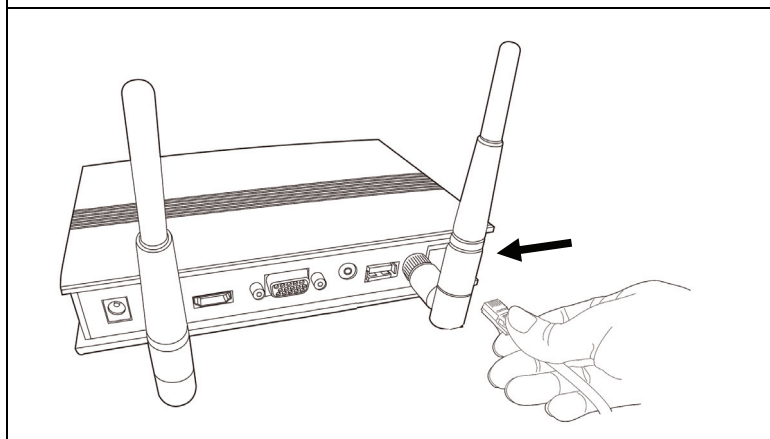
№	Название	Количество
1	Беспроводной презентационный сервер	1
2	Сетевой блок питания	1
3	Кабель Ethernet	1
4	Пульт ДУ	1
5	CR-2302 литиевая батарея (установлена в пульте ДУ)	1
6	Резиновая ножка	4
7	CD (Руководство пользователя)	1

Установка беспроводного презентационного сервера

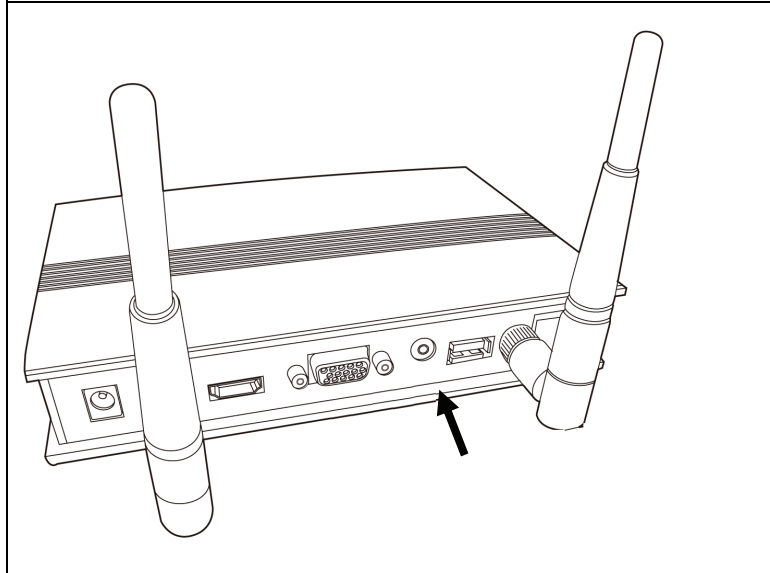


Если вы планируете установить презентационный сервер на стол или другой горизонтальной поверхности, наклейте ножки в 4 местах, показанных на картинке ниже.

Если вы планируете повесить беспроводной презентационный сервер на стену, то этот шаг вы можете пропустить.

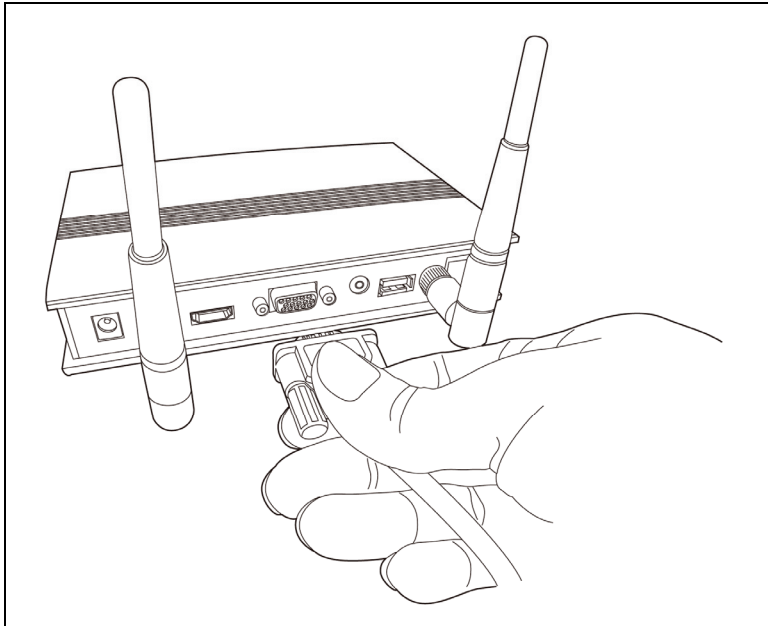


Подключите Ethernet кабель к порту LAN (этот порт обозначен 'LAN' и расположен позади беспроводного презентационного сервера)



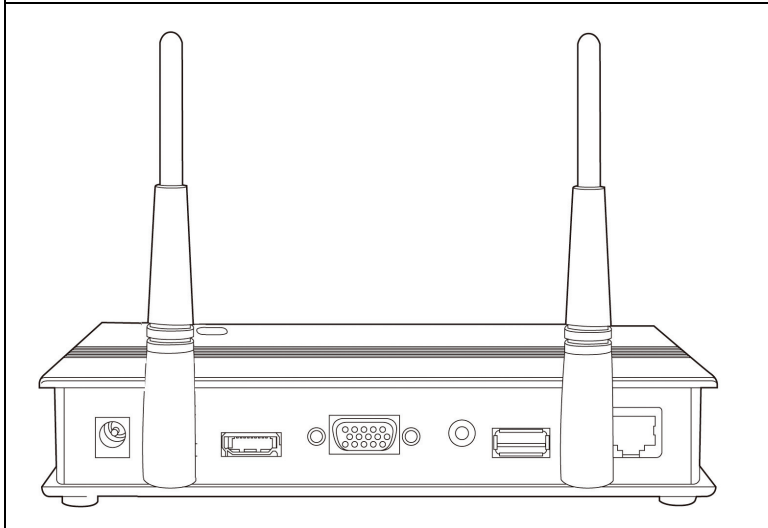
Подключите аудио кабель для соединения с внешним усилителем / колонками к порту 'Audio Out', расположенному позади беспроводного презентационного сервера.

Если у вас нет внешнего аудио усилителя / колонок, то этот шаг вы можете пропустить.

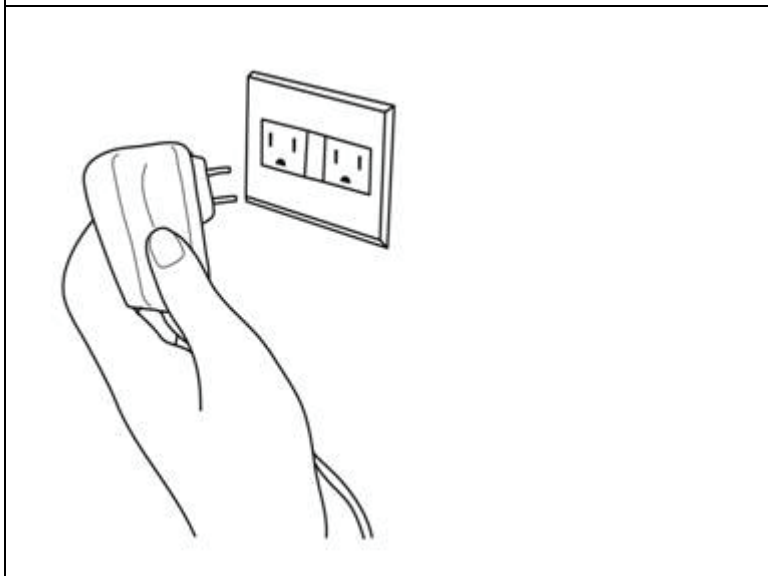


Подключите HDMI / VGA кабель от внешнего видеомонитора к порту HDMI / VGA, расположенному позади презентационного сервера.

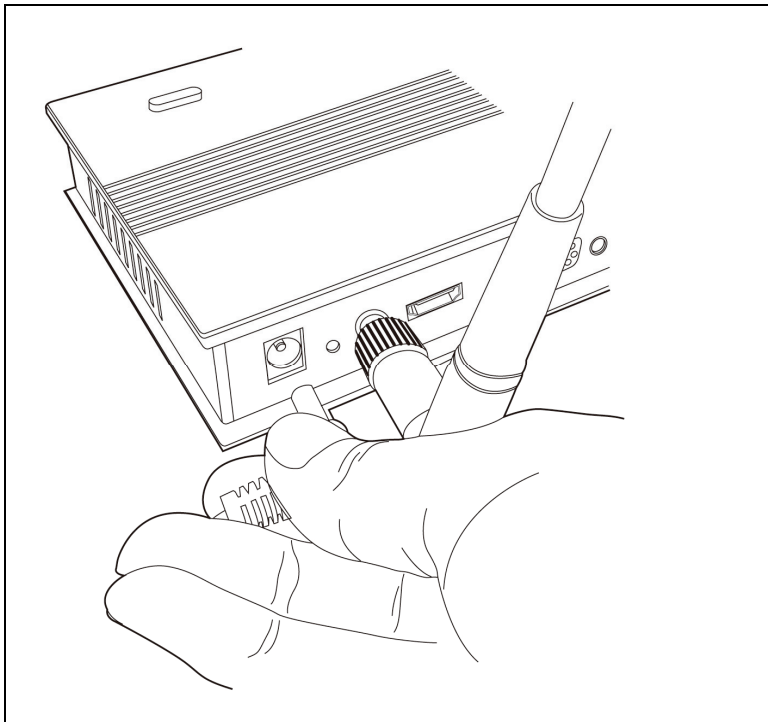
Подключение возможно либо только к порту HDMI, либо только к порту VGA.



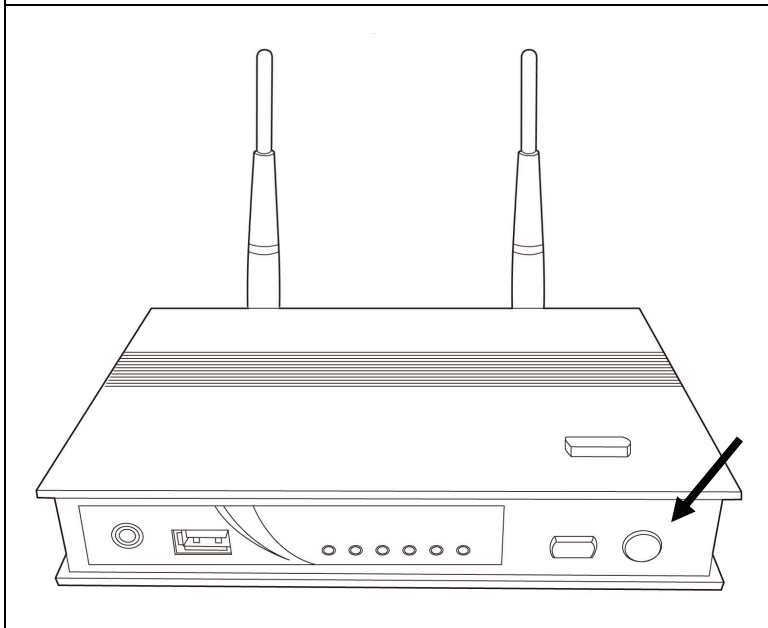
Установите антенны, расположенные позади беспроводного презентационного сервера так, чтобы они были перпендикулярны полу.



Включите сетевой блок питания в сетевую розетку.



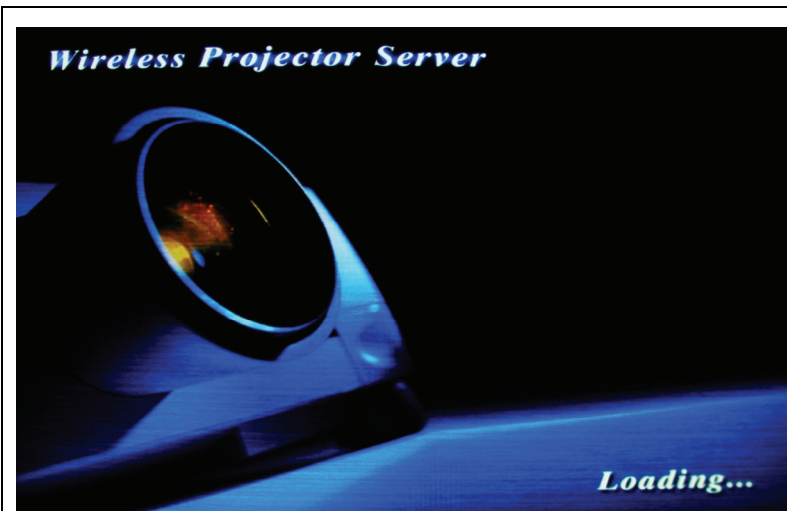
Вставьте разъем кабеля от сетевого блока питания к разъему питания, обозначенному '5V' позади беспроводного презентационного сервера.



Нажмите кнопку 'Power' на передней панели беспроводного презентационного сервера.

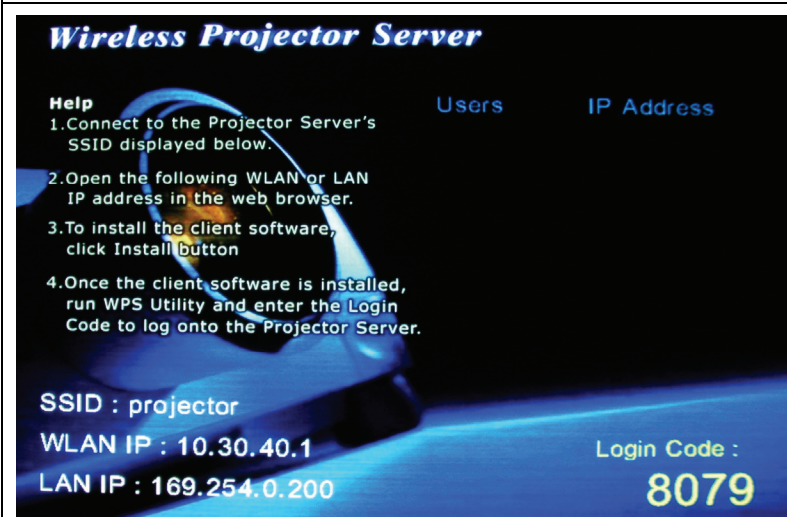
Проверьте состояние индикатора 'Power' на передней панели беспроводного презентационного сервера. Если он не горит, обратитесь к разделу 4-2 'Поиск неисправностей' в руководстве пользователя.

Начало использования беспроводного презентационного сервера



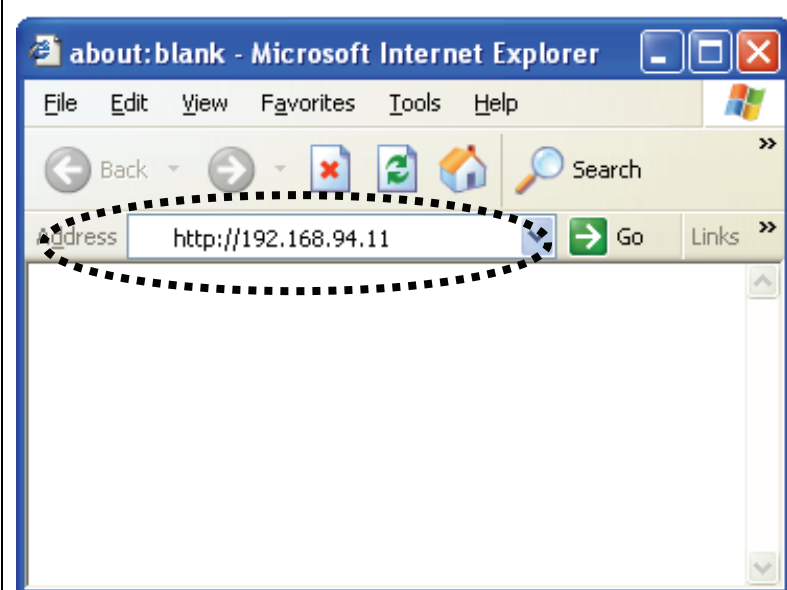
Нажмите клавишу 'Power' на передней панели презентационного сервера. На внешнем мониторе должно появиться изображение, подобное изображению на рисунке рядом.

Подождите примерно 60 секунд до окончания загрузки сервера.



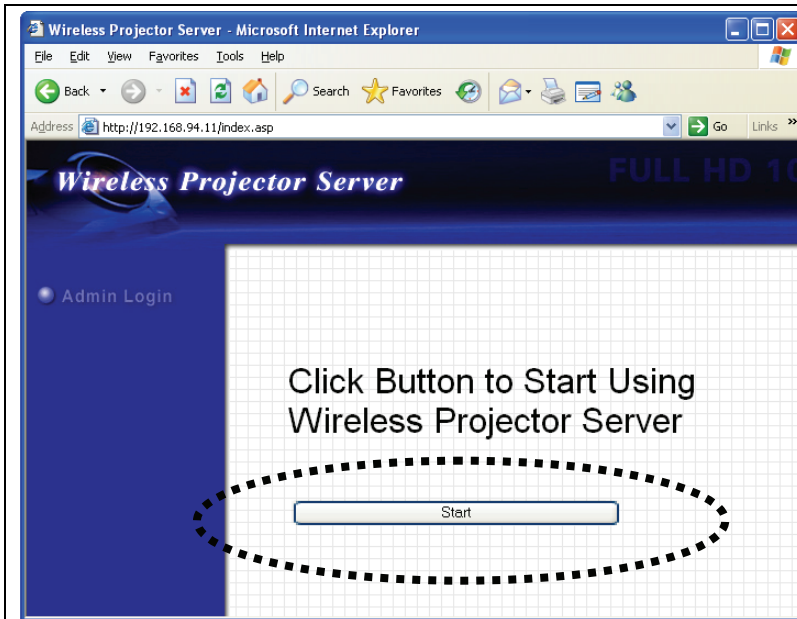
IP адрес презентационного сервера отображается на подключенном внешнем мониторе, как показано на рисунке рядом.

В левом нижнем углу также можно увидеть IP адреса проводного и беспроводного интерфейсов.

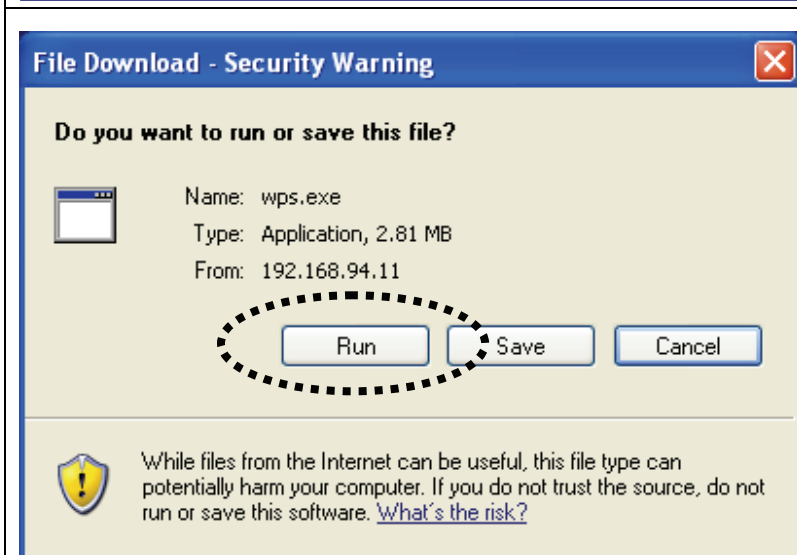


Для подключения к беспроводному презентационному серверу введите в браузере его IP адрес (WLAN / LAN IP адрес).

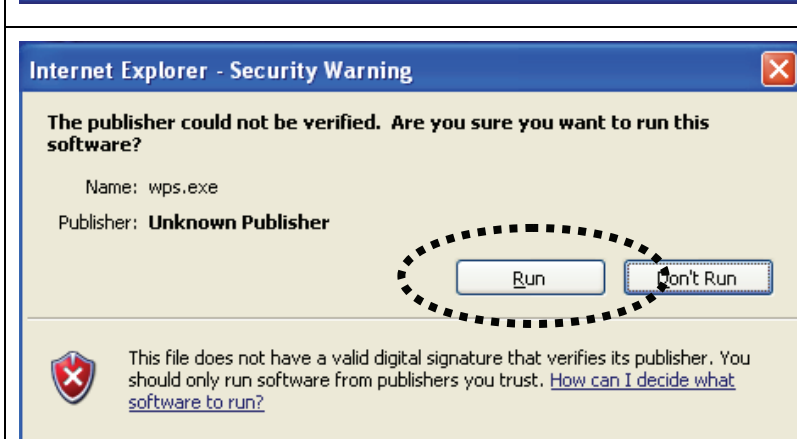
Если вы используете беспроводную сеть, сначала проведите поиск SSID презентационного сервера, затем откройте ваш браузер и перейдите на следующую страницу.



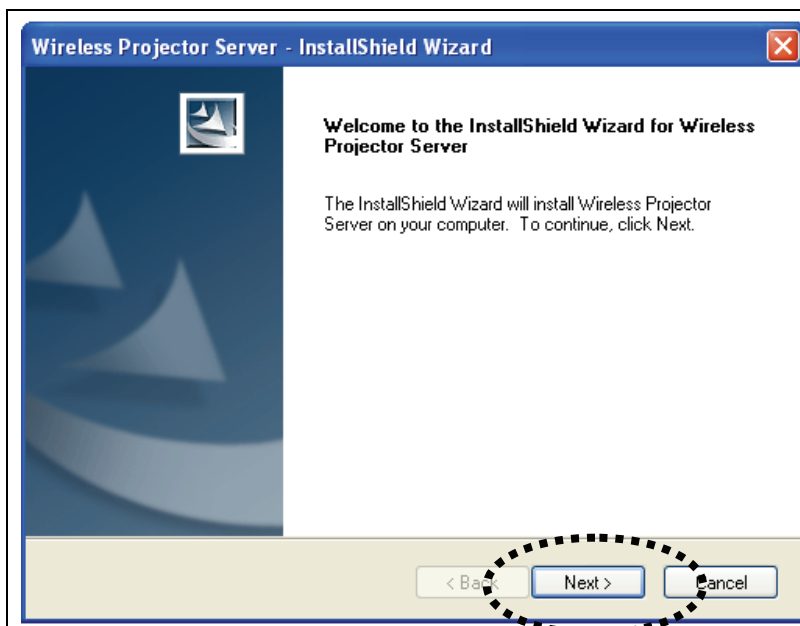
Нажмите кнопку 'Start' для загрузки клиентского ПО.



После появления сообщения о загрузке файла, выберите 'Run'.

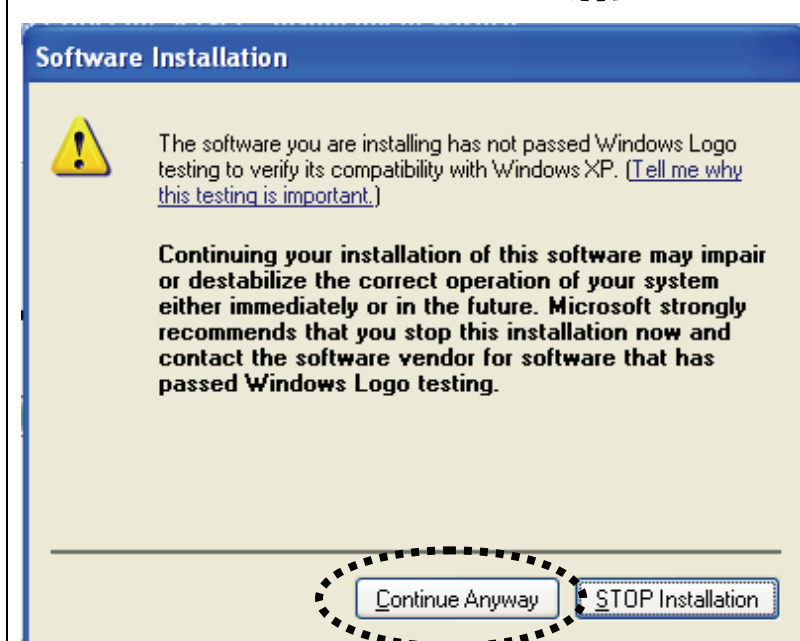


Нажмите 'Run' для начала установки ПО.



Для продолжения нажмите 'Next', затем следуйте указаниям на экране компьютера для завершения процесса установки ПО.

Для более подробного описания процесса установки ПО, обратитесь к руководству пользователя.




Если вы увидите это сообщение, нажмите 'Continue Anyway' для продолжения установки.

Вы можете увидеть это сообщение несколько раз; каждый раз при его появлении нажимайте 'Continue Anyway'.



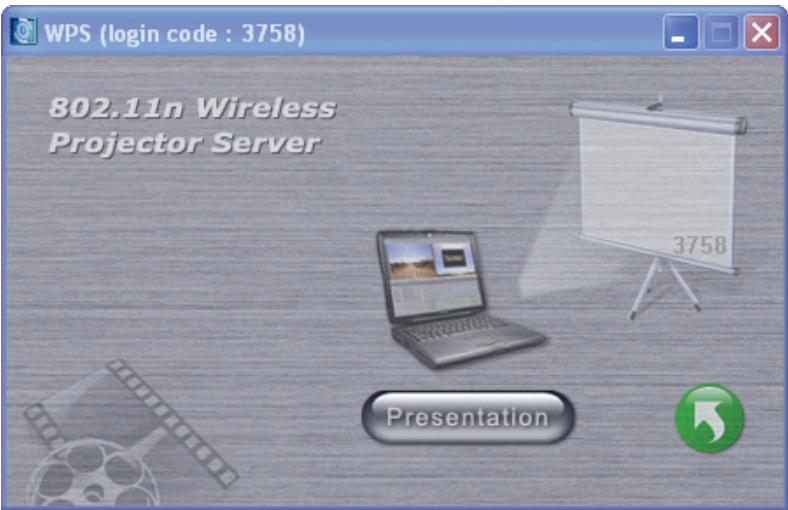
После окончания остановки ПО на рабочем столе компьютера появится новый значок, называющийся 'WPS':

 Нажатием на значок запустите клиентское ПО беспроводного презентационного сервера. Если на вашем ПК установлен фаерволл, или, если вы используете ОС Windows XP /

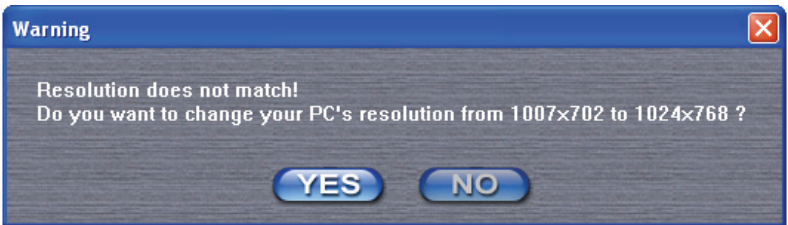
Vista, то могут появиться окна с похожими сообщениями. Нажмите 'Unblock' для продолжения.



Клиентское ПО начнет поиск презентационного сервера, подключенного к локальной сети, после чего, его SSID появится в поле 'Projector SSID'. Введите ваше имя пользователя (может быть любым, предназначено только для идентификации вас другими пользователями), и логин, показанный на экране монитора, подключенного к серверу.



Если вы указали правильный логин, то будете подключены к презентационному серверу, как один из пользователей. Окно клиента будет выглядеть так, как показано на рисунке. Для начала презентации нажмите кнопку 'Presentation' (изображение с монитора вашего ПК будет передано на монитор, подключенный к серверу, также вы сможете получить доступ к Интернету через беспроводной презентационный сервер).



Если разрешение монитора вашего ПК установлено отличным от разрешения монитора, подключенного к серверу, то появится сообщение о необходимости изменить разрешение дисплея вашего компьютера.

Для смены разрешения дисплея

вашего ПК на соответствующее разрешению монитора сервера, нажмите 'YES' (ваш ПК должен поддерживать это разрешение), или же нажмите кнопку 'NO' для сохранения разрешения дисплея вашего ПК неизменным.



■ Батареи: Утилизируйте только полностью разряженные батареи.

